



ФЕДЕРАЛЬНАЯ СЛУЖБА
ГОСУДАРСТВЕННОЙ СТАТИСТИКИ

Потребление продуктов питания в домашних хозяйствах Липецкой области



за 2021-2022 годы



ФЕДЕРАЛЬНАЯ СЛУЖБА
ГОСУДАРСТВЕННОЙ СТАТИСТИКИ

Потребление продуктов питания в домашних хозяйствах

Липецкой области

за 2021-2022 годы

- 01 ПОТРЕБЛЕНИЕ ПРОДУКТОВ ПИТАНИЯ В ДОМАШНИХ ХОЗЯЙСТВАХ
- 02 ИСТОЧНИКИ ПОСТУПЛЕНИЯ ОСНОВНЫХ ПРОДУКТОВ ПИТАНИЯ
- 03 ПИЩЕВАЯ И ЭНЕРГЕТИЧЕСКАЯ ЦЕННОСТЬ ПРОДУКТОВ ПИТАНИЯ
- 04 СТОИМОСТЬ ПОТРЕБЛЕННЫХ ПРОДУКТОВ ПИТАНИЯ В ДОМАШНИХ ХОЗЯЙСТВАХ
- 05 РАСПРЕДЕЛЕНИЕ ДОМАШНИХ ХОЗЯЙСТВ ПО ДОЛЕ РАСХОДОВ НА ПОКУПКУ ПРОДУКТОВ ПИТАНИЯ В ПОТРЕБИТЕЛЬСКИХ РАСХОДАХ
- 06 ПОТРЕБЛЕНИЕ ХЛЕБА И ХЛЕБНЫХ ПРОДУКТОВ В ДОМАШНИХ ХОЗЯЙСТВАХ ПО ОБЛАСТЯМ ЦФО В 2021 ГОДУ
- 07 ПОТРЕБЛЕНИЕ МЯСА И МЯСНЫХ ПРОДУКТОВ В ДОМАШНИХ ХОЗЯЙСТВАХ ПО ОБЛАСТЯМ ЦФО В 2021 ГОДУ





ПОТРЕБЛЕНИЕ ПРОДУКТОВ ПИТАНИЯ В ДОМАШНИХ ХОЗЯЙСТВАХ В СРЕДНЕМ НА ПОТРЕБИТЕЛЯ В ГОД, КГ

2022 год



Хлебные продукты

83,1

в городской местности

86,8

в сельской местности



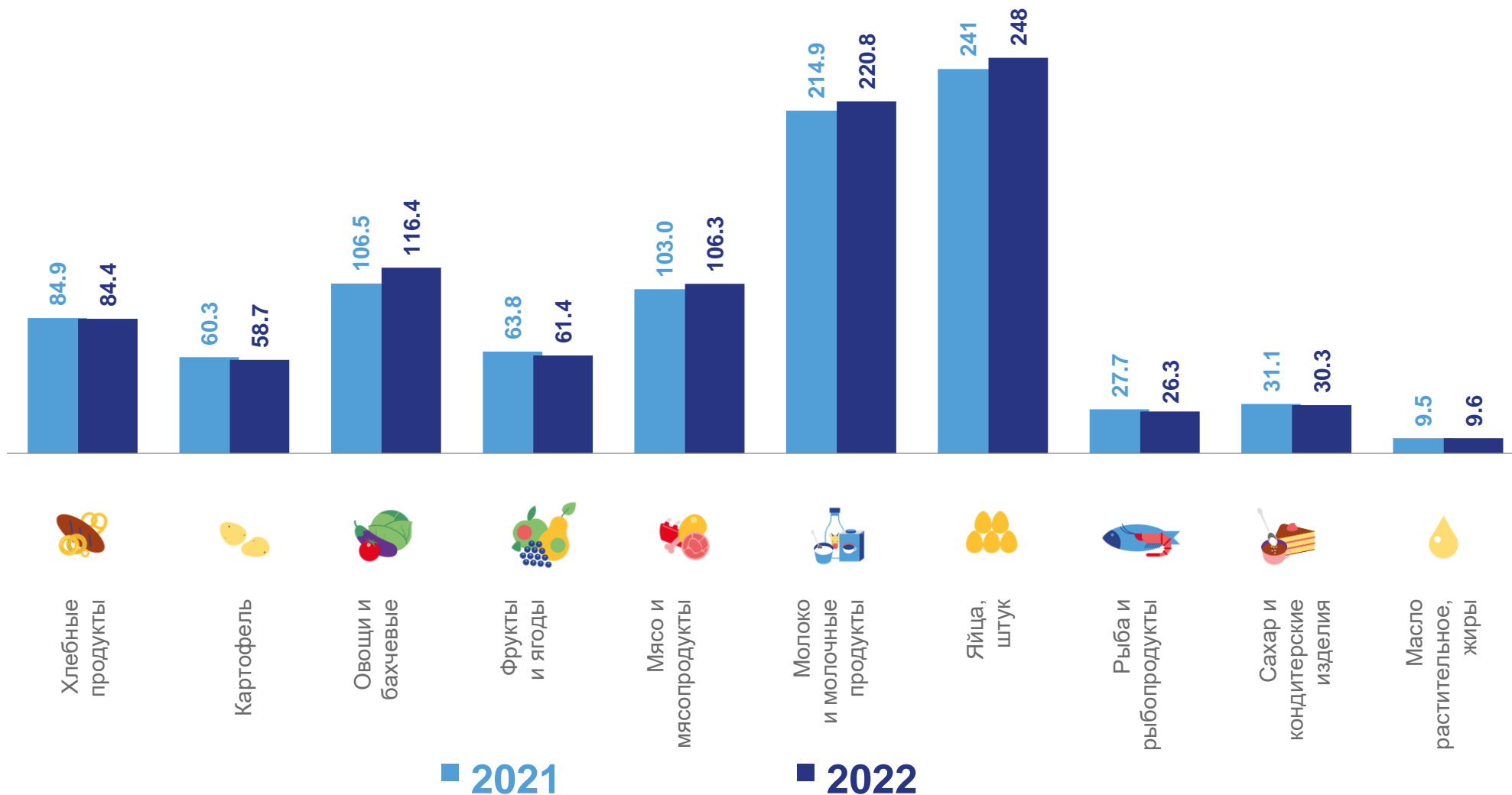
Мясо и мясопродукты

109,0

в городской местности

101,5

в сельской местности





ПОТРЕБЛЕНИЕ ПРОДУКТОВ ПИТАНИЯ В ДОМАШНИХ ХОЗЯЙСТВАХ С ДЕТЬМИ¹⁾

В СРЕДНЕМ НА ПОТРЕБИТЕЛЯ В ГОД, КГ



2022 год

Хлебные продукты

80,5

домохозяйства, имеющие
одного ребенка

63,6

домохозяйства, имеющие
2 и более детей



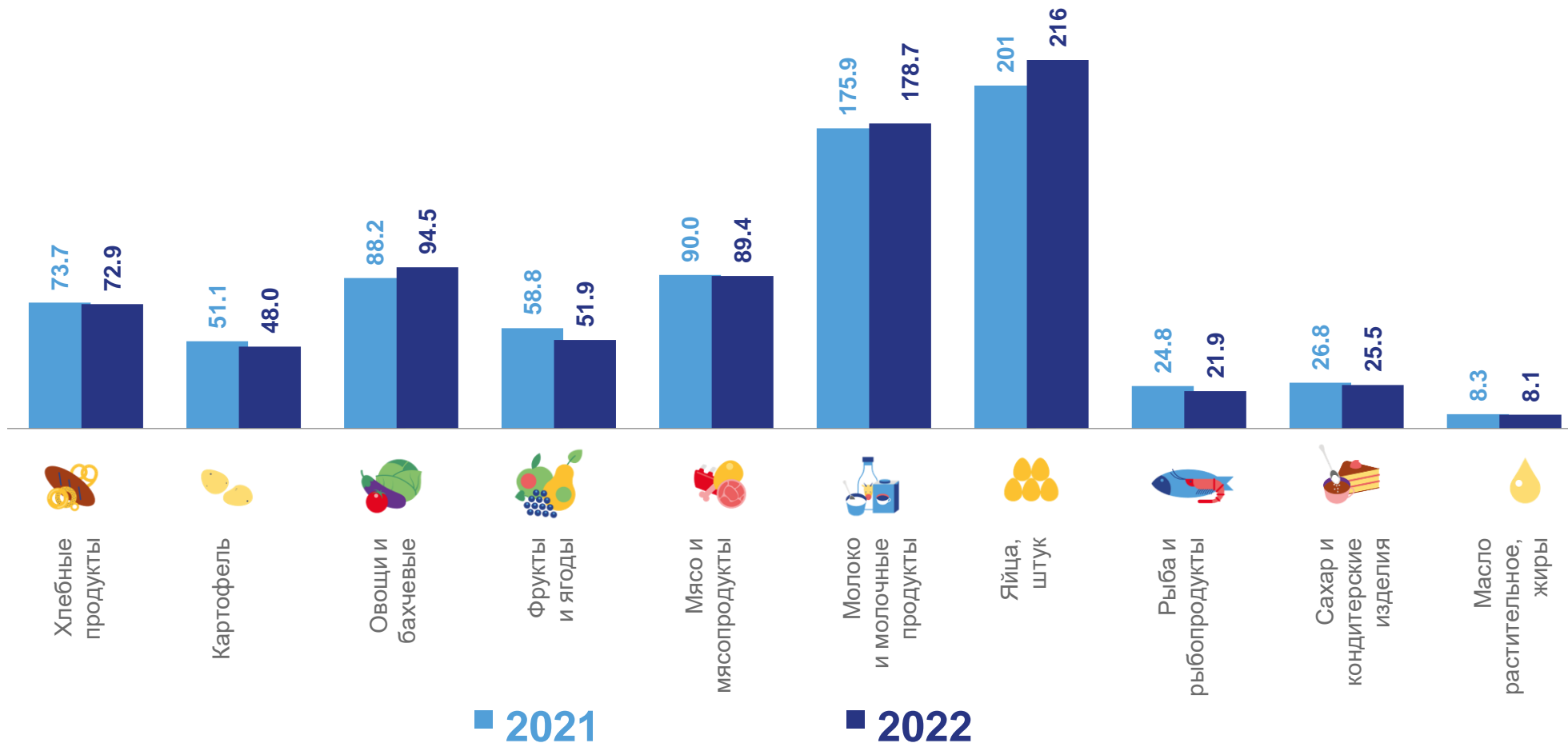
Мясо и мясопродукты

105,7

домохозяйства, имеющие
одного ребенка

69,4

домохозяйства, имеющие
2 и более детей



¹⁾ В возрасте до 16 лет





ПОТРЕБЛЕНИЕ ПРОДУКТОВ ПИТАНИЯ В ДОМАШНИХ ХОЗЯЙСТВАХ РАЗЛИЧНЫХ ПО СОСТАВУ В СРЕДНЕМ НА ПОТРЕБИТЕЛЯ В ГОД, КГ



2022 год

домохозяйства, состоящие из одного человека

Хлебные продукты

123,5

домохозяйства,
состоящие из одного
человека

89,3

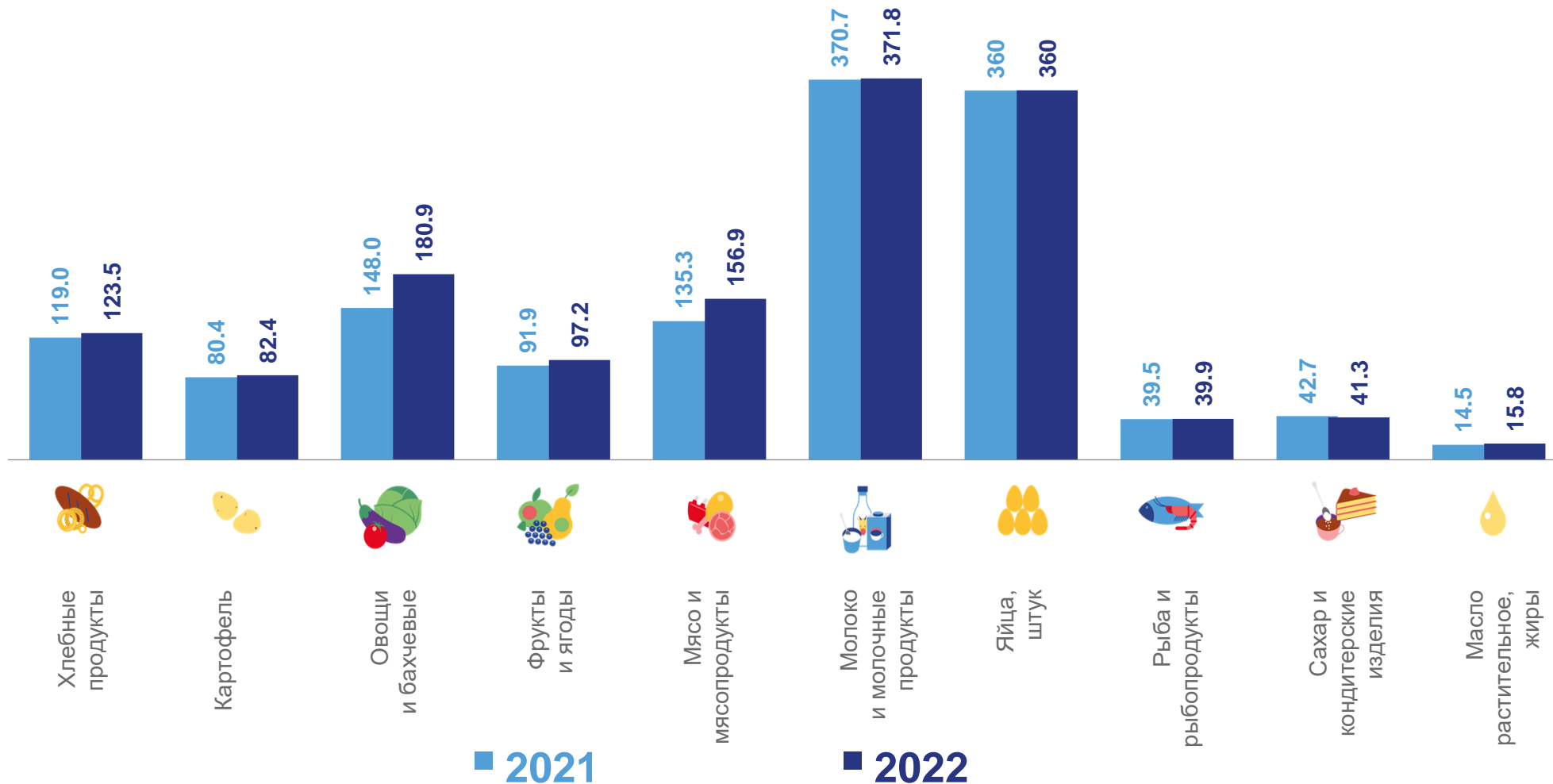
домохозяйства,
состоящие из 2 человек

73,1

домохозяйства,
состоящие из 3 человек

76,7

домохозяйства,
состоящие из 4 и более
человек

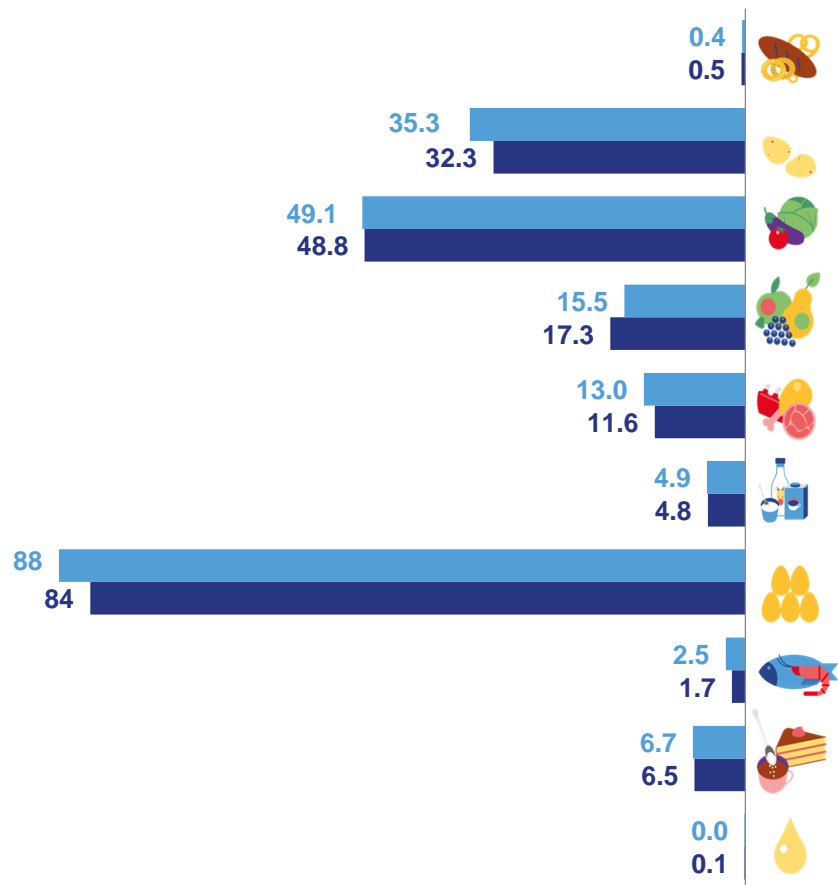




ИСТОЧНИКИ ПОСТУПЛЕНИЯ ОСНОВНЫХ ПРОДУКТОВ ПИТАНИЯ

В СРЕДНЕМ НА ПОТРЕБИТЕЛЯ В ГОД, КГ

Натуральные поступления



Покупка продуктов



■ 2021

■ 2022

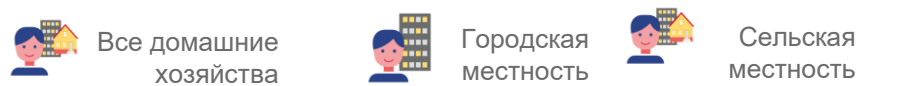




ПИЩЕВАЯ И ЭНЕРГЕТИЧЕСКАЯ ЦЕННОСТЬ ПРОДУКТОВ ПИТАНИЯ

В СРЕДНЕМ ЗА СУТКИ НА ПОТРЕБИТЕЛЯ

2022 год



Калорийность потребленных продуктов, ККал

2582,3 2548,8 2641,5

В % к соответствующему периоду предыдущего года

100,0 103,0 95,2

Белки, граммов

81,4 81,2 81,9

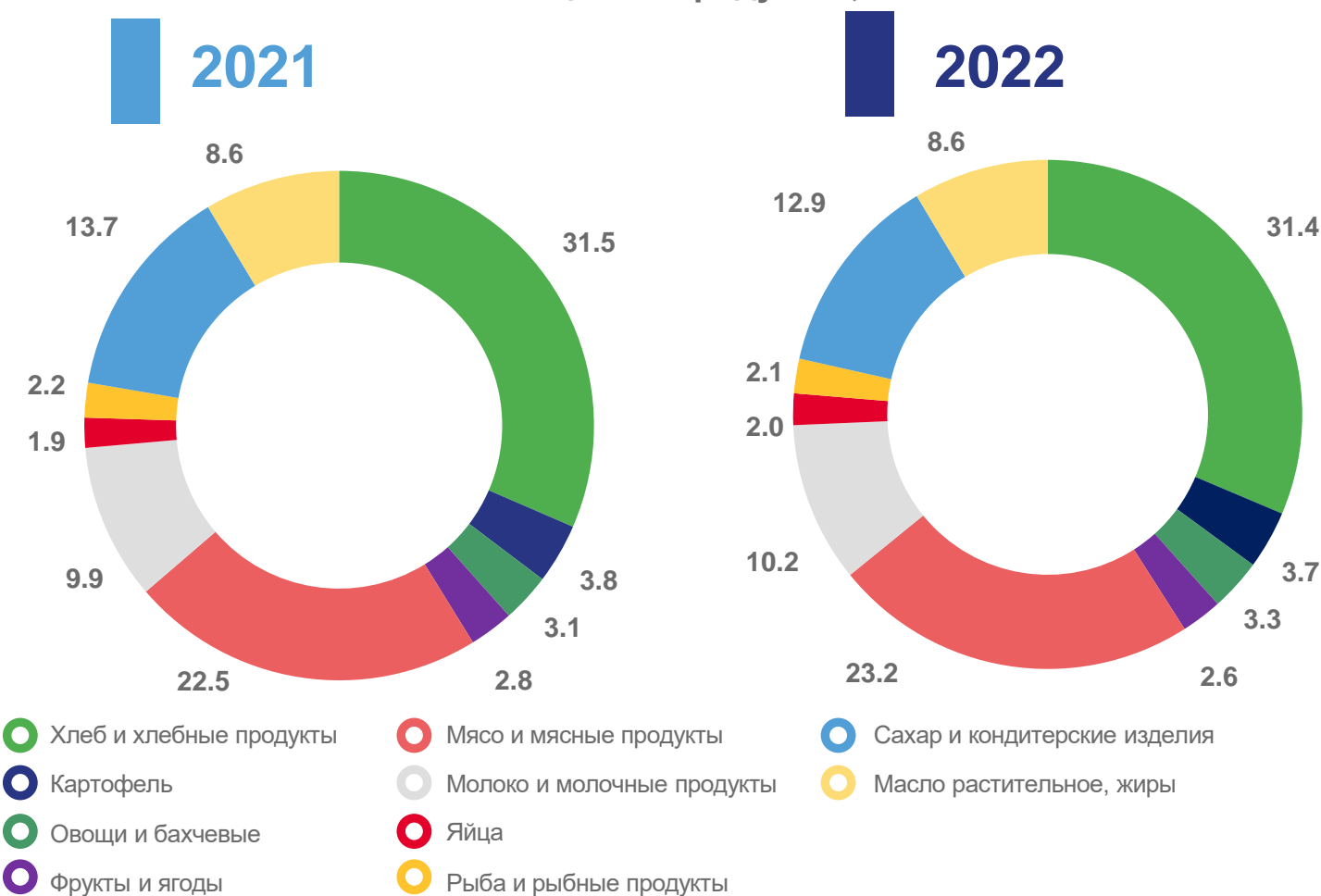
Жиры, граммов

112,7 114,0 110,3

Углеводы, граммов

308,0 296,8 327,7

Структура энергетической ценности по основным группам пищевых продуктов, %





СТОИМОСТЬ ПОТРЕБЛЕННЫХ ПРОДУКТОВ ПИТАНИЯ В ДОМАШНИХ ХОЗЯЙСТВАХ

В СРЕДНЕМ НА ПОТРЕБИТЕЛЯ В МЕСЯЦ, РУБЛЕЙ

2022 год



Хлебные продукты

1 636,3

домохозяйства, состоящие
из одного человека

1 112,0

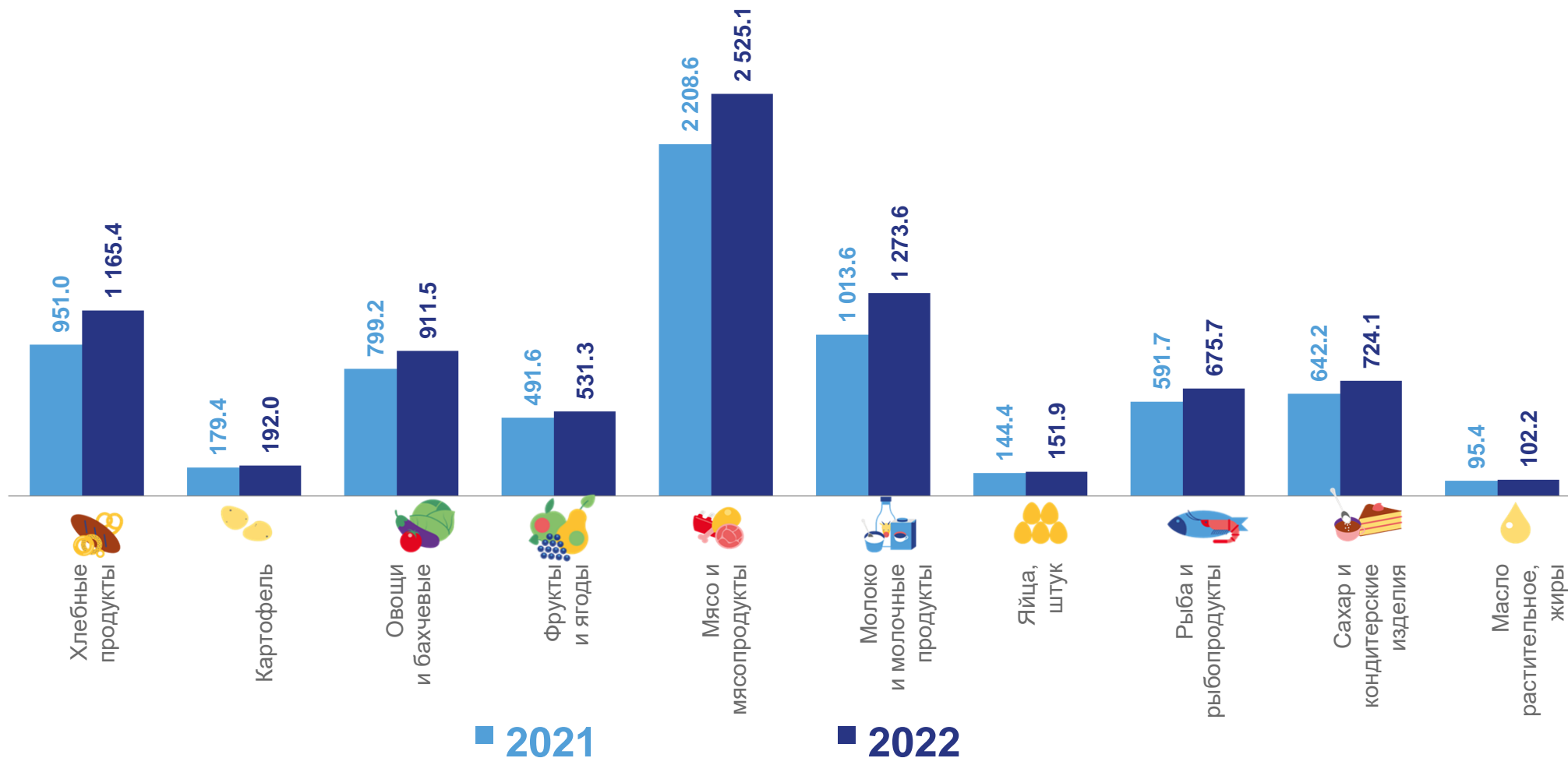
домохозяйства,
состоящие из 2 человек

1 153,5

домохозяйства,
состоящие из 3 человек

1 060,0

домохозяйства, состоящие
из 4 и более человек





СТОИМОСТЬ ПОТРЕБЛЕННЫХ ПРОДУКТОВ ПИТАНИЯ В ДОМАШНИХ ХОЗЯЙСТВАХ С ДЕТЬМИ¹⁾

В СРЕДНЕМ НА ПОТРЕБИТЕЛЯ В МЕСЯЦ, РУБЛЕЙ



2022 год

Хлебные продукты

1 236,9

домохозяйства, имеющие
одного ребенка

880,4

домохозяйства, имеющие
2 и более детей



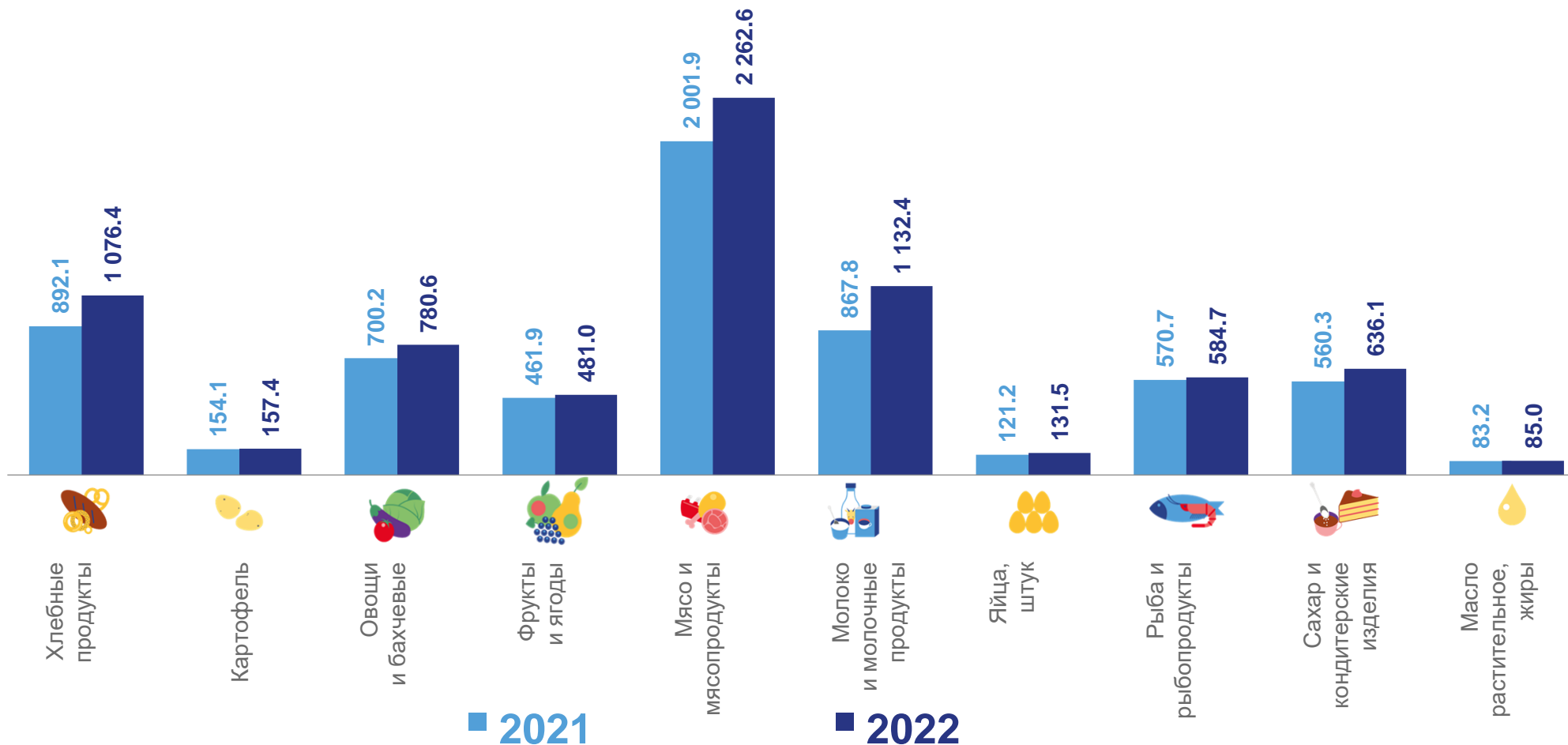
Мясо и мясопродукты

2 773,1

домохозяйства, имеющие
одного ребенка

1 639,1

домохозяйства, имеющие
2 и более детей



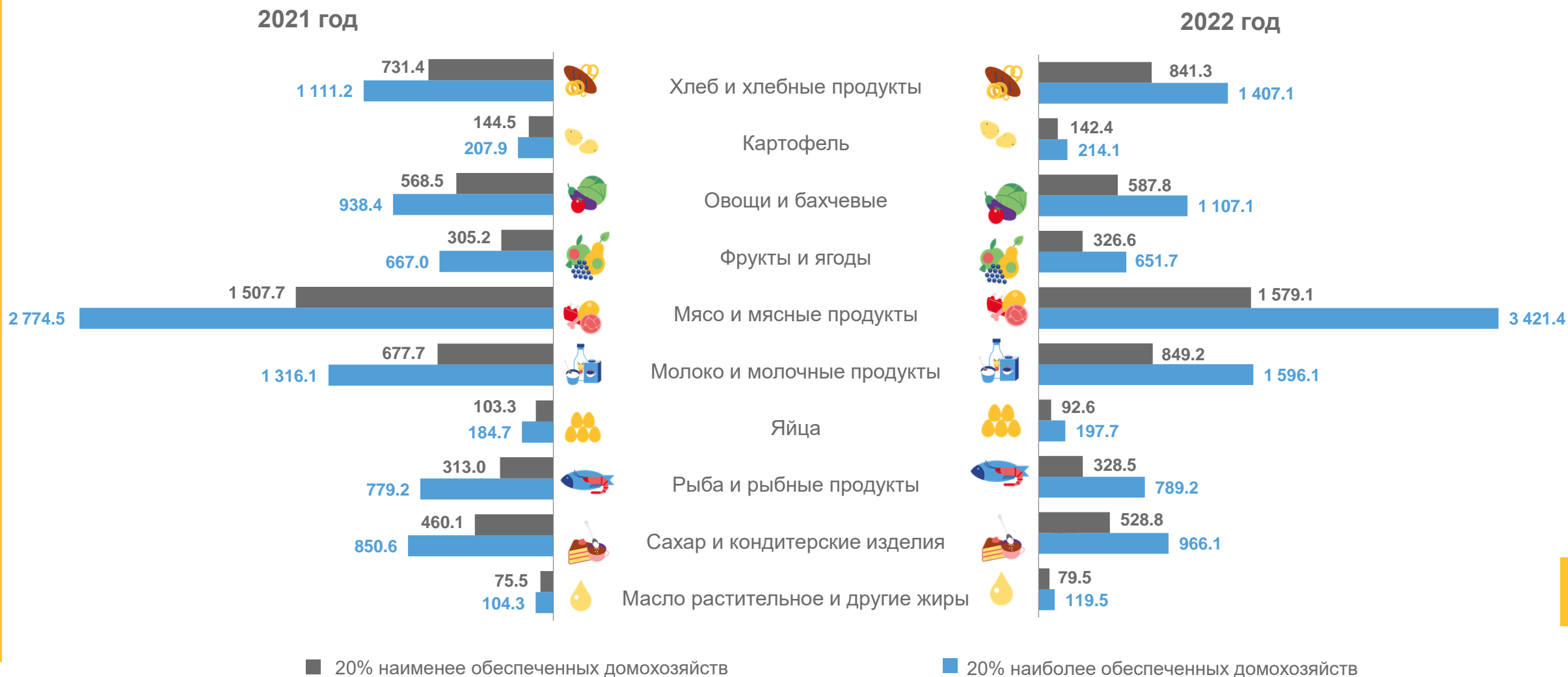
¹⁾ В возрасте до 16 лет





СТОИМОСТЬ ПОТРЕБЛЕННЫХ ПРОДУКТОВ ПИТАНИЯ В ДОМАШНИХ ХОЗЯЙСТВАХ РАЗЛИЧНЫХ ПО УРОВНЮ БЛАГОСОСТОЯНИЯ

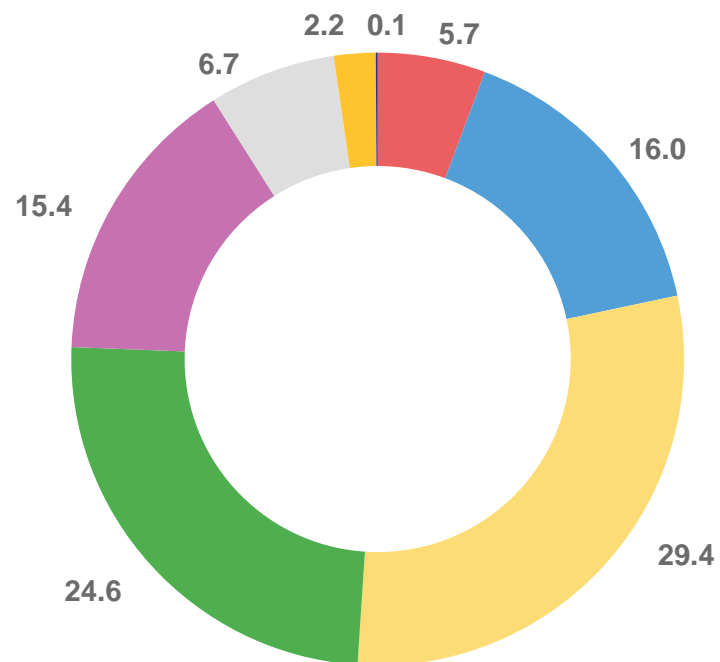
В СРЕДНЕМ НА ПОТРЕБИТЕЛЯ В МЕСЯЦ, РУБЛЕЙ



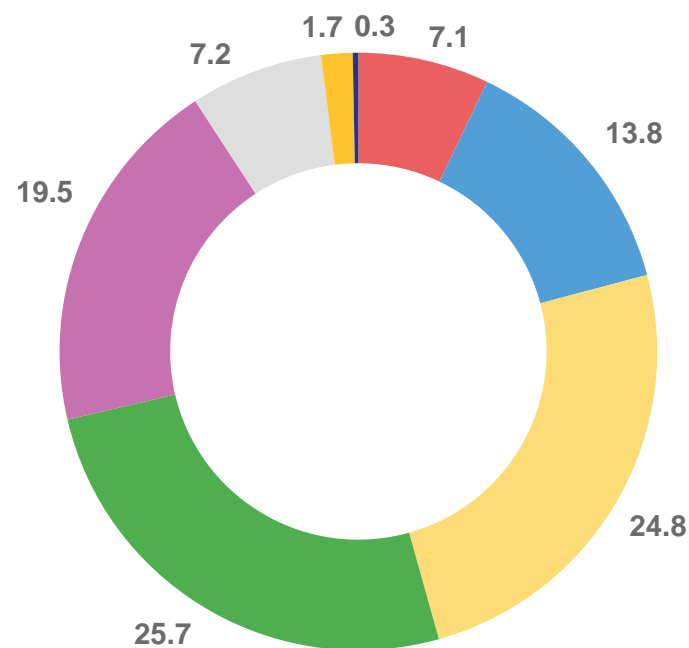


РАСПРЕДЕЛЕНИЕ ДОМАШНИХ ХОЗЯЙСТВ ПО ДОЛЕ РАСХОДОВ НА ПОКУПКУ ПРОДУКТОВ ПИТАНИЯ В ПОТРЕБИТЕЛЬСКИХ РАСХОДАХ, В ПРОЦЕНТАХ¹⁾

2021



2022

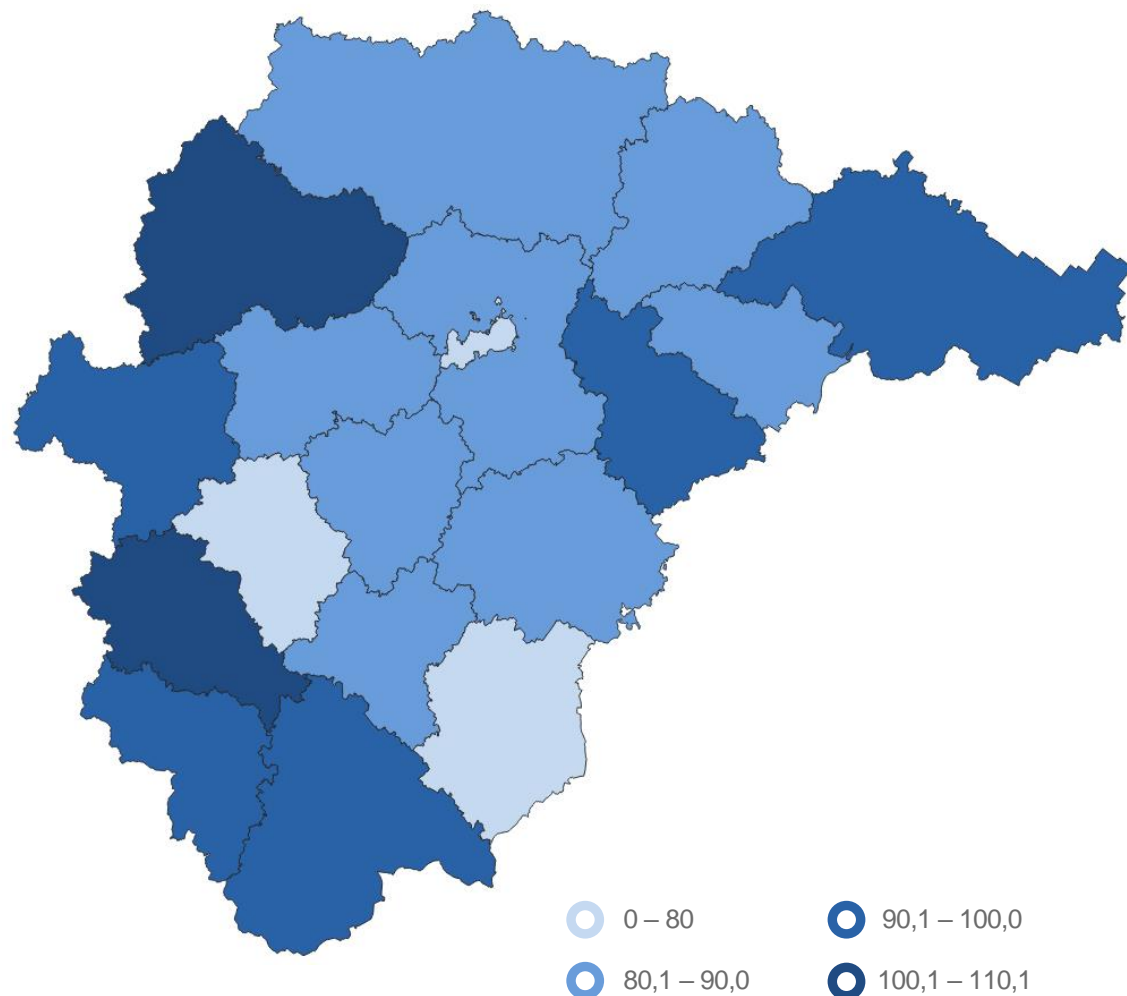


¹⁾ Расхождения между итогом и суммой слагаемых объясняются округлением данных.



ПОТРЕБЛЕНИЕ ХЛЕБА И ХЛЕБНЫХ ПРОДУКТОВ В ДОМАШНИХ ХОЗЯЙСТВАХ ПО ОБЛАСТЯМ ЦФО В 2021 ГОДУ

В СРЕДНЕМ НА ПОТРЕБИТЕЛЯ В ГОД, КГ



Регионы с наибольшими и наименьшими значениями



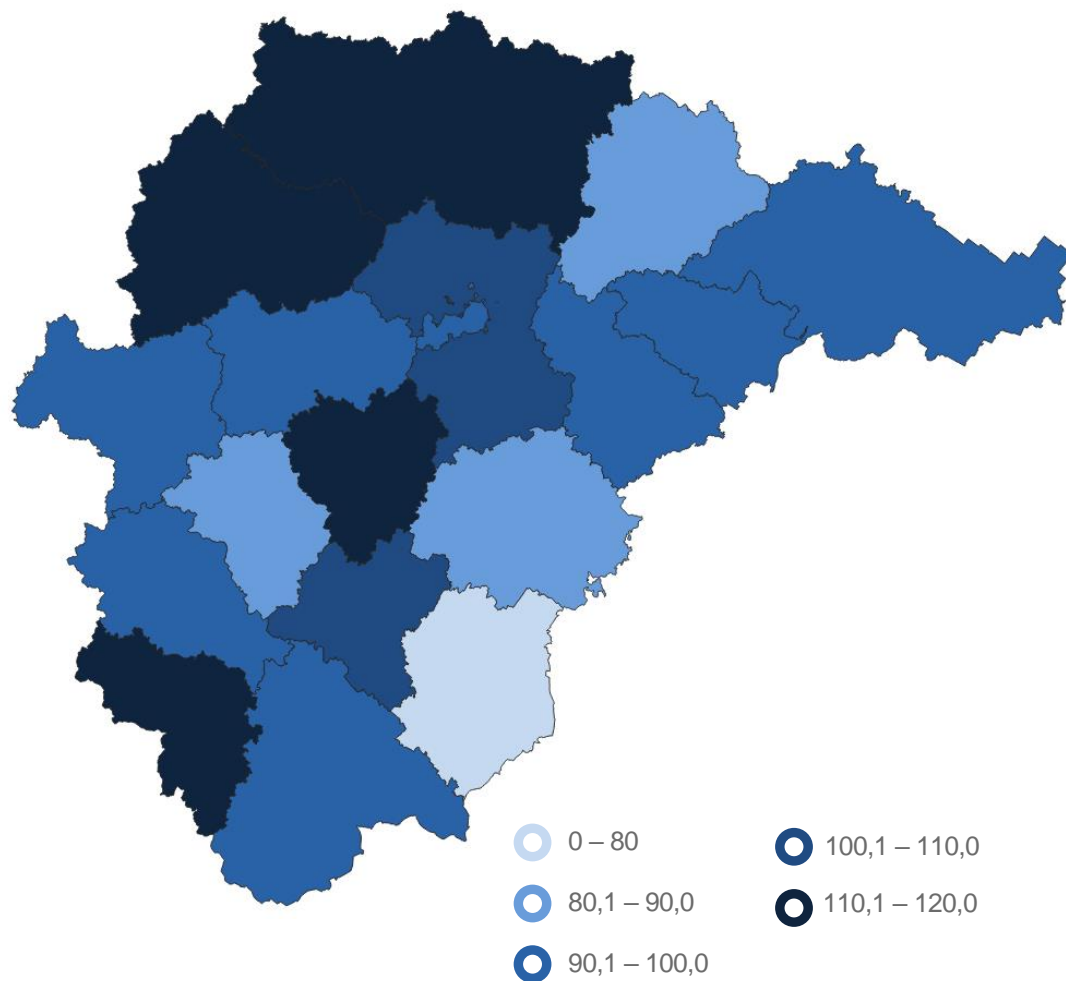
Среди субъектов ЦФО
Липецкая область занимает
14 МЕСТО





ПОТРЕБЛЕНИЕ МЯСА И МЯСНЫХ ПРОДУКТОВ В ДОМАШНИХ ХОЗЯЙСТВАХ ПО ОБЛАСТЯМ ЦФО В 2021 ГОДУ

В СРЕДНЕМ НА ПОТРЕБИТЕЛЯ В ГОД, КГ



Регионы с наибольшими и наименьшими значениями



Среди субъектов ЦФО
Липецкая область занимает

6 МЕСТО